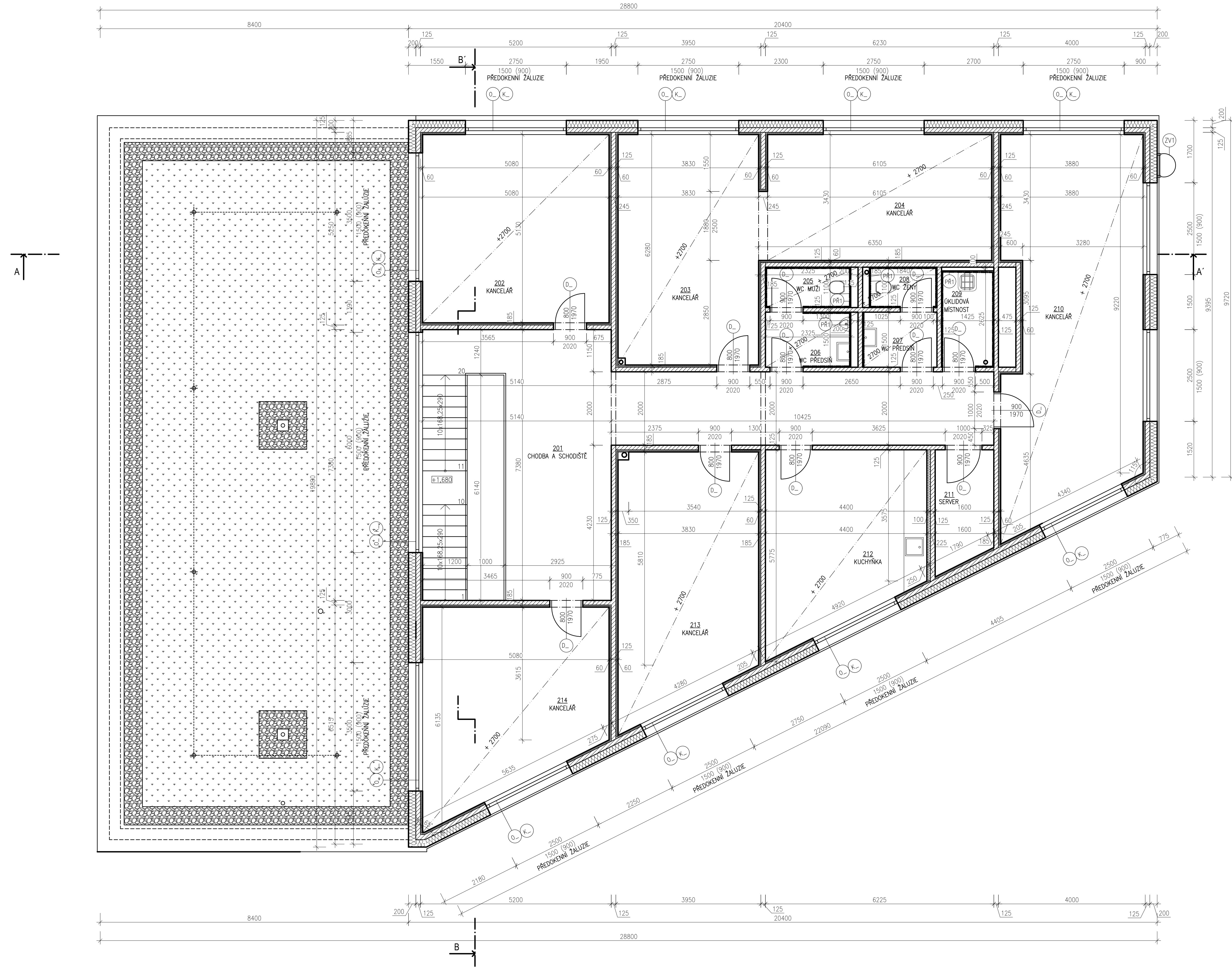


PŮDORYS 2.NP
M 1:50




LEGENDA MÍSTNOSTÍ					
OZN.	NÁZEV MÍSTNOSTI	PLOCHA [m²]	SKLADBA PODLAHY	PODHLIED	ÚPRAVA STĚN
201	CHODBA A SCHODIŠTĚ	58,78	KERAMICKÁ DLAŽBA	—	KERAMICKÝ OBKLAD
202	KANCELÁŘ	26,06	MARMOLEUM	SDK PODHLIED	MALBA
203	KANCELÁŘ	24,05	MARMOLEUM	SDK PODHLIED	MALBA
204	KANCELÁŘ	20,94	MARMOLEUM	SDK PODHLIED	MALBA
205	WC MUŽI	2,56	KERAMICKÁ DLAŽBA	SDK PODHLIED	KERAMICKÝ OBKLAD
206	WC PŘEDSIŇ	3,49	KERAMICKÁ DLAŽBA	SDK PODHLIED	KERAMICKÝ OBKLAD
207	WC PŘEDSIŇ	3,04	KERAMICKÁ DLAŽBA	SDK PODHLIED	KERAMICKÝ OBKLAD
208	WC ŽENY	2,03	KERAMICKÁ DLAŽBA	SDK PODHLIED	KERAMICKÝ OBKLAD
209	ÚKLIDOVÁ MÍSTNOST	3,74	KERAMICKÁ DLAŽBA	SDK PODHLIED	KERAMICKÝ OBKLAD
210	KANCELÁŘ	37,68	MARMOLEUM	SDK PODHLIED	MALBA
211	SERVER	4,90	MARMOLEUM	SDK PODHLIED	MALBA
212	KUCHYŇKA	20,58	MARMOLEUM	SDK PODHLIED	MALBA
213	KANCELÁŘ	25,91	MARMOLEUM	SDK PODHLIED	MALBA
214	KANCELÁŘ	24,82	MARMOLEUM	SDK PODHLIED	MALBA
PLOCHA CELKEM		258,58			

LEGENDA MATERIÁLŮ	
	CLT PANEL NOVATOP SOLID TL 124 mm, KOTVENÝ K ŽELEZOBETONOVÉ STROPNÍ KONSTRUKCI POMOCÍ OCELOVÝCH ŮHELNIKŮ
	CLT STŘEŠNÍ PANEL ELEMENT TL 200 mm
	TEPELNÁ IZOLACE DŘEVOVLÁKNITÁ TL 200 mm , TEPELNÁ VODIVOST λ = 0,040 W/(m.K)
	TEPELNÁ IZOLACE DŘEVOVLÁKNITÁ TL 50 mm, TEPELNÁ VODIVOST λ = 0,038 W/(m.K)

LEGENDA ZNAČEK	
	VÝPLNĚ OKENNÍCH OTVORŮ
	VÝPLNĚ DVEŘNÍCH OTVORŮ
	SKLADBY KONSTRUKCÍ, SPECIFIKACE VIZ PŘÍLOHA VÝPIS SKLADEB
	KLEMPÍŘSKÉ VÝROBKY
	OCELOVÝ ŽEBŘÍK S BEZPEČNOSTNÍM KOŠEM
	INSTALAČNÍ PŘEDSTĚNA PRO VEDENÍ INSTALACÍ

- POZNÁMKY
- KÓTOVANO V KOORDINÁČNÍCH ROZMĚRECH
 - OKAPOVÝ CHODNÍK Z KAČÍRKU FRAKCE 16/32 V ŠÍŘCE 500 mm, POLOŽENO NA NETKANOU GEOTEXTILII, OKRAJ TVOŘEN OBRUBNÍKEM
 - PŘI PRÁCI S JEDNOTLIVÝMI VÝROBKÝ JE NUTNÉ DOODRŽOVAT TECHNICKÉ POSTUPY VÝROBCŮ
 - PŘI PROVÁDĚNÍ PROSTUPŮ JE NUTNÉ ZACHOVÁNÍ POŽÁRNÍ ODOLNOSTI DĚLICÍCH KONSTRUKCÍ NEBO ALESPOŇ DOODRŽENÍ PŘEDPISANÉHO POŽADAVKU NA MINIMÁLNÍ POŽÁRNÍ ODOLNOST
 - PROSTUPY PŘES HYDROIZOLACI JE NUTNÉ TĚSNÍCIMI MANŽETAMI
 - SOUČÁSTI DODÁVKY NÁSLAPNÝCH VRSTEV PODLAH BUDOU SOKLOVÉ A PŘECHODOVÉ LIŠTY
 - KÓTOVANO V KOORDINÁČNÍCH ROZMĚRECH

0,000 = 366,300 m n.m., B.p.v. / SOUŘADNICOVÝ SYSTÉM S–JTSK

DRUH PRÁCE	DIPLOMOVÁ PRÁCE			FAKULTA STAVEBNÍ Ústav (zemního stavitelství)	
VYPRACOVALA	Bc. RADKA ROUSKOVÁ				
KONTROLOVAL	Ing. ROMAN BRZON, Ph.D.				
STAVEBNÍK	Marián Pekárek, Palackého 1234, Pardubice 530 02				
MÍSTO STAVBY	Lanškroun, kat. území Lanškroun, parc. č. 163				
NÁZEV STAVBY	ADMINISTRATIVNÍ BUDOVA				
STAVEBNÍ OBJEKT	SO 01 ADMINISTRATIVNÍ BUDOVA			FORMÁT	10 A4
ČÁST	ARCHITEKTONICKO-STAVEBNÍ ŘEŠENÍ			DATUM	01/2023
OBSAH:	PŮDORYS 2.NP			STUPĚŇ PD	DSP
				MĚŘÍTKO	Č. VÝKRESU
				1:50	D.1.1.02